



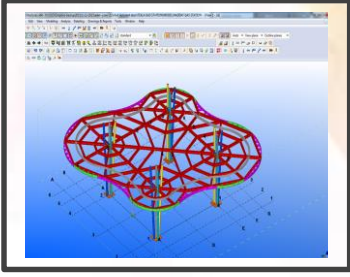
المؤسسة الدولية للهياكل المعدنية

INTERNATIONAL METAL FRAMES ESTABLISHMENT





نماذج من المنشآت الفراغية :

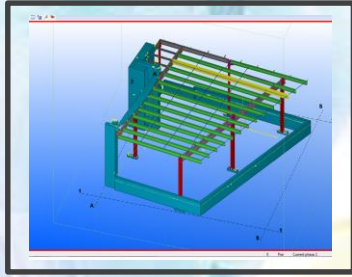


- ✚ مظلة حدود جابر
- ✚ مظلة حدود الرمثا
- ✚ مظلة مباني حدود العمري
- ✚ مظلة سيارات رئاسة الوزراء
- ✚ مظلة باصات جامعة الزرقاء الأهلية
- ✚ مظلة المناطق الحرة بمعبر جسر الشيخ حسين
- ✚ مظلات تفتيش شاحنات جسر الشيخ حسين
- ✚ مظلات مداخل صالة متعددة الأغراض / جامعة البتراء
- ✚ مظلات مداخل صالة متعددة الأغراض / الدفاع المدني



نماذج من الهناجر والسدد المعدنية :

- ✚ هناجر المؤسسة العسكرية / الطفاح
- ✚ هناجر المستلزمات العامة / أمانة عمان
- ✚ هناجر مستودعات شركات أبوراضي / سحاب
- ✚ هناجر الجمارك / سحاب الصناعية
- ✚ هناجر صيانة المركبات / الأمن العام / طبربور
- ✚ هناجر مصنع السيف للبلاط / زيزيا
- ✚ هناجر مصنع لافا / القسطل
- ✚ هناجر مستودعات الاسمنت / سفاجة / مصر
- ✚ هناجر مصنع زياد العطاري / القسطل
- ✚ هناجر شركة الريان / الزرقاء
- ✚ هناجر ومستودعات مصنع مياه الترا / طريق المطار
- ✚ هناجر مستودعات التزويد / الموقر
- ✚ هناجر مستودعات الأثاث / قصر رغدان العامر
- ✚ هناجر مستودع التمر / الأغوار
- ✚ هناجر جادات الدواجن / الضليل
- ✚ هناجر شركة نون للأغذية / بيادر وادي السير
- ✚ هناجر اللوازم / بيت الأردن العامر
- ✚ هناجر شركة دمج / القسطل
- ✚ هناجر شركة روابي لصناعة الجبس / الطفيلة
- ✚ هناجر الشركة الخماسية / القسطل
- ✚ هناجر مشاغل الجامعة التطبيقية
- ✚ هناجر مشاغل الكادي
- ✚ سدة مجمع أبو عبيد شارع المدينة المنورة
- ✚ سدة شركة براديس / القسطل
- ✚ سدة وروف شركة مسك فيجيكورا / المفرق



نماذج من أعمال وهياكل معدنية غير نمطية :

- ✚ هياكل طائرات (1.1) للتدريب A320الدفاع المدني / الذهبية
- ✚ هياكل مصانع بتروكيماوية
- ✚ هياكل طوبار مستلزمات خرسانية للطرق والجسور
- ✚ هياكل دعم لانتاج الأقفاس في مقاطع خرسانية
- ✚ تدعيم مباني قديمة باستعمال الهياكل المعدنية / البنك الوطني الكويتي
- ✚ أبراج تدريب عسكرية
- ✚ ادراج هروب للمباني الخاصة والعامة
- ✚ ونشات جانثري بحمولات مختلفة
- ✚ ونشات كهربائية بحمولات ويحور مختلفة
- ✚ هياكل لوحات الكترونية (ستاد المدينة الرياضية)



نماذج من المظلات المعدنية :

- ✚ مظلة ستاد البتراة /مدينة الحسين الرياضية
- ✚ مظلة ستاد جرش الرئيسي
- ✚ مظلة سيارات اليونيسيف / عمان
- ✚ مظلة سيارات الأمم المتحدة / عميش
- ✚ مظلة مستشفى الصفاصاف / ناعور
- ✚ مظلة مبنى صيانة سيارات BMW / البيادر
- ✚ مظلة سيارات مركز الخالدي الطبي / عمان
- ✚ مظلة سيارات فيلا السيد القاضي / عجلون
- ✚ مظلة سيارات رئاسة جامعة الزرقاء الأهلية
- ✚ خيمة رمضان لمطعم لاكوتشيا / الصوفية
- ✚ خيمة رمضان فندق حياة جراندي / عمان
- ✚ مظلة ستاد الرماية / الدفاع المدني الذهبية
- ✚ مظلة باصات ذوي الاحتياجات الخاصة / عمان
- ✚ مظلة سيارات الباشا / دابوق
- ✚ مظلة سيارات شركة دابو / طريق الزرقاء
- ✚ مظلة سيارات فيلا م. كمال أبو صوفة
- ✚ مظلة مطعم فودز كرز / شارع مكة
- ✚ مظلات مداخل مستشفى الأطفال / المدينة الطبية

ولدى المؤسسة كادر فني متخصص في المجالات التالية :

- ✚ تصميم و انتاج المخططات التفصيلية على أحدث البرامج الهندسية .
- ✚ تصنيع وتركيب الهياكل المعدنية بكافة أنواعها وأحجامها ومن مظلات ومباني متعددة
- ✚ الأدوار وجسور مشاة وجسور ربط بين المباني .
- ✚ تصنيع وتركيب المصانع ومتطلباتها وخطوط الانتاج .
- ✚ تصنيع وتركيب المنشآت الفراغية .
- ✚ تصنيع وتركيب المناور والقباب في المباني الخاصة والعمومية .
- ✚ تصنيع وتركيب الونشان الصناعية بكافة أنواعها وحمولاتها .
- ✚ تصنيع وتركيب الخزانات المعدنية والسائلو هات .
- ✚ تصنيع وتركيب المظلات الديكورية .

نماذج من الصالات والمباني :

- ✚ مظلة ستاد البتراء /مدينة الحسين الرياضية
- ✚ صالة أفراح العرموطي / حي نزال
- ✚ صالة أفراح العسيلي / طبربور
- ✚ توسعة فندق كابري / أم أذينة
- ✚ أسقف مطعم فندق الميريديان /عمان
- ✚ صالة متعددة الأغراض / جامعة الزرقاء
- ✚ صالة متعددة الأغراض / جامعة البتراء
- ✚ صالة متعددة الأغراض / الدفاع المدني الذهبية
- ✚ مبنى مطابع جريدة الدستور
- ✚ مبنى شركة زيروكس Xerox / أم أذينة
- ✚ توسعة كلية تكنولوجيا المعلومات / البتراء
- ✚ توسعة كلية العلوم الإدارية / البتراء
- ✚ توسعة المكتبة الرئيسية / البتراء
- ✚ كافيتيريا المستشفى التخصصي
- ✚ صالة أفراح مؤسسة أعمار الطفيلة / الطفيلة
- ✚ مبنى حضانة الخطوة الأولى

نماذج من الجسور المعدنية :

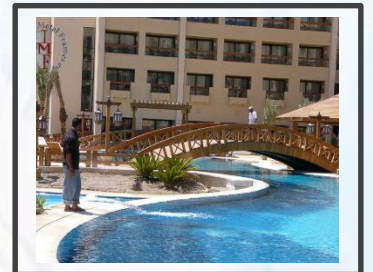
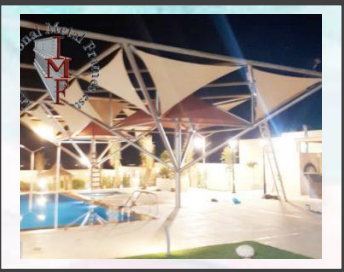
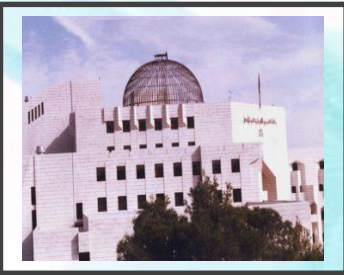
- ✚ جسر مشاة شارع الاستقلال / النزاهة
- ✚ جسر مشاة وادي الرمم / أمانة عمان
- ✚ جسر مشاه محمية الموجب
- ✚ جسر مصنع الكالوتي / مدينة سحاب الصناعية
- ✚ جسور معدنية عدد 12 على برك فندق الانتركونتيننتال / العقبة
- ✚ جسر مشاة الضليل
- ✚ جسور مشاة القطرانة ، دير علا ، الحصن ، مدينة الحسن الصناعية
- ✚ جسور مشاة على طرق عمان - الزرقاء عدد 2 /وعلى طريق السلط عدد 1

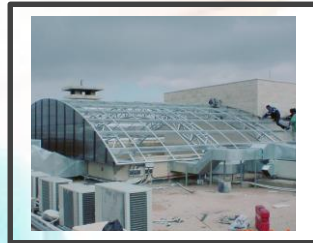
نماذج من المناور :

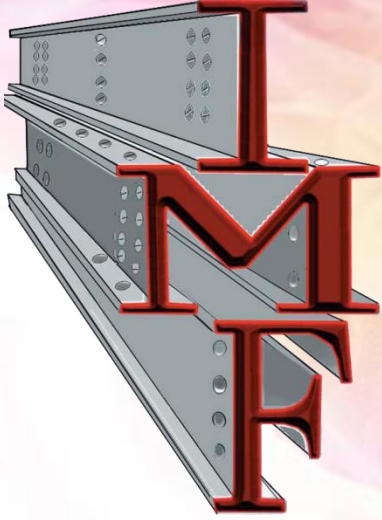
- ✚ قبة قصر العدل / عمان
- ✚ منور مجمع الغنمة / شارع غوشة
- ✚ منور مجمع الوفاء / شارع المدينة المنورة
- ✚ منور فيلا العسة / الصويقية
- ✚ منور وزارة الاعلام / جبل عمان
- ✚ منور المجلس الأعلى للإعلام
- ✚ منور مبنى الفاروق / جامعة الزرقاء الأهلية
- ✚ منور مبنى الخوارزمي / جامعة الزرقاء الأهلية
- ✚ منور مجمع تورينو / أم أذينة
- ✚ منور فيلا م . بشار اللوزي
- ✚ منور مجمع أبو عيدة / حي نزال

نماذج من المصانع :

- ✚ مصنع شركة الجلال للبراغي / سحاب
- ✚ مصنع شركة العيلاء للزيوت / أم البساتين
- ✚ مصنع تكييس الاسمنت / بورسودان
- ✚ مصنع تكييس الاسمنت / سفاجة / مصر
- ✚ مصنع انتاج الواح الجبسبورد / الطفيلة
- ✚ مصنع مياه الترا / طريق المطار
- ✚ مصنع بلاط السيف / زيزيا
- ✚ مصنع شركة نون للأغذية / عمان







المؤسسة الدولية للهيكل المعدنية

INTERNATIONAL METAL FRAMES ESTABLISHMENT

تأسست المؤسسة الدولية للهيكل المعدنية عام 1993 كشركة تضامن لدى الجهات الرسمية ومسجلة في وزارة الصناعة والتجارة تحت رقم 33002، والمؤسسة مصنفة لدى وزارة الأشغال العامة والإسكان في مجال تصنيع وتنفيذ المنشآت المعدنية كما أنها حاصلة على تصنيف درجة ثانية

المكاتب: الأردن - عمان - المقابيلين - شارع عائشة التيمورية - مجمع مؤتة
مكاتب رقم: 311-312
تلفاكس: +962-6-4207877

المصنع: الأردن - عمان - الموقر - دخلة الحاتمية - مقابل مصنع الكلورين
تلفاكس: +96264050223
صندوق بريد: 710456 - الرمز البريدي: 11171 عمان - حي نزال

WWW.IMF-EST.COM

